



عمادة شؤون أعضاء هيئة التدريس والموظفين

Quality Assurance

Procedures Manual

الإصدار ٠/١

إدارة ضمان الجودة
(ج)دليل الإجراءات
د - ٠١الصفحة
٩٤

إدارة شؤون أعضاء هيئة التدريس (قسم التوظيف) (س - ٣)

الرمز : س - ٣ - ٠٠١

إجراء : التعيين لأعضاء هيئة التدريس

الخطوات :

| م | الخطوات الرئيسية | الخطوات | مسؤول التنفيذ |
|---|------------------|-------------------------------------------------------------------------------------------------------------------------------------------------------------------------------------------------------------------------------------------------------------------------------------------------------------|---------------|
| ١ | الموافقة | - ورود الموافقة من صاحب الصلاحية . | صاحب الصلاحية |
| ٢ | مسوغات التعيين | - يتم إعطاء مسوغات التعيين للمستفيد (كشف طبي - طلب توظيف ١٠١ ب - معلومات خدمة سابقة - تعهد بعد صرف راتب بدل تعيين - بيانات موظف سعودي نموذج تعديل مهنة - إقرار بعدم العمل مسبقاً بجهة حكومية - ٣ صور شخصية صورتين مصدقتين من آخر مؤهل علمي وإحضار الأصل للمطابقة - ٣ صور من إثبات الهوية - رقم الآيبان) . | الموظف المختص |
| ٣ | التدقيق | - بعد إكمال المسوغات من قبل المستفيد يتم التدقيق في أوراقه . | الموظف المختص |
| ٤ | إصدار القرار | - إصدار القرار التنفيذي وتوقيعه من صاحب الصلاحية . | صاحب الصلاحية |
| ٥ | المباشرة | - يعطى القرار للمستفيد ليذهب به إلى الكلية المعين فيها لتتم مباشرته . - بعد المباشرة يتم تسجيله على ٢٠٠٥ . | الموظف المختص |
| ٦ | التصدير والتوزيع | - بعد التسجيل يتم فرز مسوغات التعيين على : (الرواتب - الخدمة المدنية - الأحوال المدنية - الملفات) . | الموظف المختص |

النماذج المستخدمة :

| م | اسم النموذج | رقم النموذج | مكان الحفظ |
|---|-----------------------------------|-------------|--------------------------|
| ١ | كشف طبي | ن - س - ٠١٠ | إدارة أعضاء هيئة التدريس |
| ٢ | نموذج ١٠١ ب | ن - س - ٠١١ | إدارة أعضاء هيئة التدريس |
| ٣ | بيانات موظف سعودي | ن - س - ٠١٢ | إدارة أعضاء هيئة التدريس |
| ٤ | نموذج تعديل مهنة بالأحوال المدنية | ن - س - ٠١٣ | إدارة أعضاء هيئة التدريس |
| ٥ | تعهد بعدم صرف راتب بدل تعيين | ن - س - ٠١٤ | إدارة أعضاء هيئة التدريس |
| ٦ | معلومات الخدمة السابقة | ن - س - ٠١٥ | إدارة أعضاء هيئة التدريس |
| ٧ | إقرار من طالب عمل | ن - س - ٠١٦ | إدارة أعضاء هيئة التدريس |

الوثائق المرجعية : اللائحة المنظمة لشؤون منسوبي الجامعات السعوديين من أعضاء هيئة التدريس ومن في حكمهم .

الشاشات المستخدمة :

| رقم الشاشة | الوصف |
|------------|----------------------|
| ٢٠٠٥ | تسجيل معلومات الموظف |



عمادة شؤون أعضاء هيئة التدريس والموظفين

Quality Assurance

إدارة ضمان الجودة
(ج)

Procedures Manual

دليل الإجراءات
د - ٠١

الإصدار ٠/١

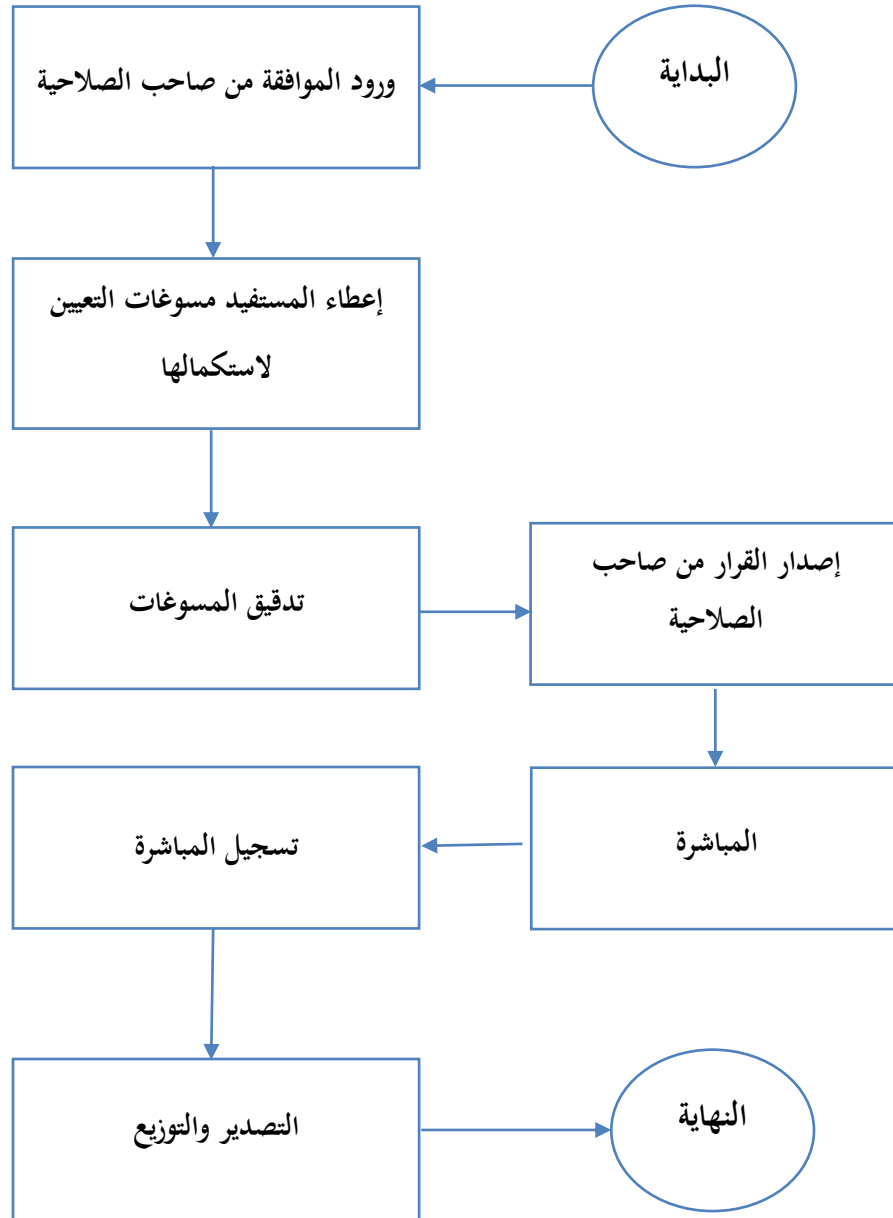
الصفحة
٩٥

إدارة شؤون أعضاء هيئة التدريس (قسم التوظيف) (س - ٣)

إجراء : التعيين لأعضاء هيئة التدريس

الرمز : ط - س - ٣ - ٠٠١

مخطط تدفق العملية



اعتماد مدير الإدارة: حسين السعدي

إعداد ومراجعة: فريق العمل