 عمادة شؤون أعضاء هيئة التدريس والموظفين	Quality Assurance	Procedures Manual	الإصدار ٠/١
	إدارة ضمان الجودة (ج)	دليل الإجراءات د - ٠١	الصفحة ٤٧

إدارة شؤون أعضاء هيئة التدريس (قسم الاستحقاقات) (س - ١)

الرمز : س - ١ - ٠٠٩

إجراء : استحقاق الفصل الصيفي وقطع الإجازة

الخطوات :

م	الخطوات الرئيسية	الخطوات	مسؤول التنفيذ
١	الرفع بالطلب	- يرفع الطلب من الجهة لصاحب الصلاحية لأخذ موافقته على ألا تزيد المدة عن ٦٠ يوم .	الجهة
٢	التسجيل	- بعد موافقة صاحب الصلاحية يسجل الطلب على البرنامج من قبل المسؤول عن النظام في الجهة (شاشة ٤٠٧٢) ، ويُعتمد من عميد / عميدة الكلية أو مسؤول الجهة .	الجهة
٣	طباعة الإفادة	- ترفع طلبات التعويض عن الفصل الصيفي لمن كلف بالتدريس لعمادة القبول والتسجيل لمراجعتها وطباعة الإفادة (الجدول الإلكتروني) ، ومن ثم يتم الرفع بالإفادة عن أداء العمل لإدارة شؤون أعضاء هيئة التدريس مرفق بها موافقة صاحب الصلاحية . - وترفع طلبات التعويض عن قطع الإجازة لمن كلف بأعمال إدارية إلى عمادة شؤون أعضاء هيئة التدريس والموظفين مباشرة مرفق بها الإفادة بالقيام بالعمل نهاية فترة التكليف وموافقة صاحب الصلاحية .	الجهة
٤	إصدار القرار	- يقوم الموظف المختص بالإدارة بطباعة القرار . - يُرسل للتوقيع من صاحب الصلاحية بالعمادة .	صاحب الصلاحية
٥	التصدير والتوزيع	- يتم توزيع القرار كالتالي: • أساس القرار لإدارة شؤون الرواتب والاستحقاقات . • صورة من القرار للجهات صاحبة العلاقة .	الموظف المختص

النماذج المستخدمة :

م	اسم النموذج	رقم النموذج	مكان الحفظ
١	-	-	-


الوثائق المرجعية : اللائحة المنظمة لشؤون منسوبي الجامعات السعوديين من أعضاء هيئة التدريس ومن في حكمهم .

الشاشات المستخدمة :

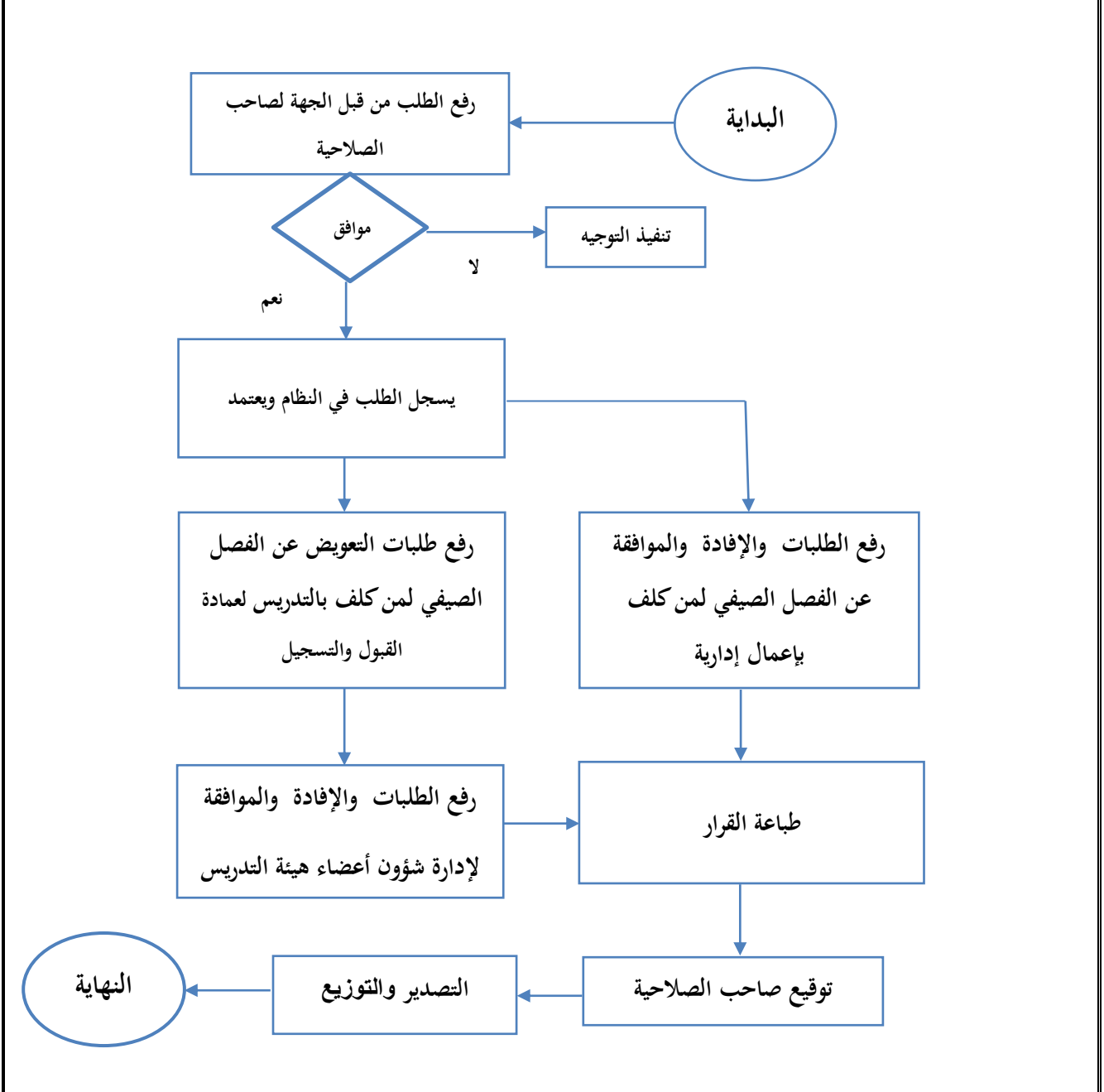
رقم الشاشة	الوصف
٤٠٧٢	تسجيل طلب
٣٠٧٩	تسجيل حركة تعويض إجازة جماعي
٤٠٨٠	إفادة عن تعويض إجازة جماعي

اعتماد مدير الإدارة : حسين السعدي

إعداد ومراجعة : فريق العمل

 عمادة شؤون أعضاء هيئة التدريس والموظفين	Quality Assurance	Procedures Manual	الإصدار ٠/١
	إدارة ضمان الجودة (ج)	دليل الإجراءات ٠١ - د	الصفحة ٤٨

إدارة شؤون أعضاء هيئة التدريس (قسم الاستحقاقات) (س - ١)	
إجراء : استحقاق الفصل الصيفي وقطع الإجازة	
الرمز : ط - س - ١ - ٠٠٩	مخطط تدفق العملية



إعداد ومراجعة : فريق العمل	اعتماد مدير الإدارة : حسين السعدي
----------------------------	-----------------------------------