
 عمادة شؤون أعضاء هيئة التدريس والموظفين	Quality Assurance	Procedures Manual	الإصدار ٠/١
	إدارة ضمان الجودة (ج)	دليل الإجراءات د - ٠١	الصفحة ٨٥

إدارة شؤون أعضاء هيئة التدريس (قسم المؤتمرات والمشاركات) (س - ٢)			
الرمز : س - ٢ - ٠٠٢		إجراء : استحقاق اللجان (جميع اللجان المشكلة في الجامعة سواء الإدارية، المالية، العلمية،..... إلخ	
الخطوات :			
المسؤول	الخطوات الفرعية	الخطوات الرئيسية	م
صاحب الصلاحية	- تشكيل اللجنة بقرار من صاحب الصلاحية . - إرسال صورة القرار لإدارة شؤون أعضاء هيئة التدريس .	تشكيل اللجنة	١
الموظف المختص	- ورود القرار وتسجيله في النظام على شاشة ٣٠٢٣ . - يحفظ لحين انتهاء المهمة .	تسجيلها على النظام	٢
رئيس اللجنة	- بعد الانتهاء من العمل يرسل خطاب بطلب صرف استحقاقات الجلسات من رئيس اللجنة موضح فيه (عدد الجلسات - وقت الجلسة " أثناء أو خارج وقت الدوام") لإدارة شؤون أعضاء هيئة التدريس .	إرسال طلب الصرف	٣
الموظف المختص	- يتم تدقيق المعاملة (في حال استيفاء المسوغات انتقل للخطوة رقم ٥) - في حالة عدم الاستيفاء يعاد للإدارة المستفيدة لاستيفاء المسوغات .	التدقيق	٤
صاحب الصلاحية الموظف المختص	- حساب وتدقيق الاستحقاق على الشاشة رقم ٣٠٢٥ وإصدار القرار وتوقيعه من صاحب الصلاحية.	حساب الاستحقاق وإصدار القرار	٥
الموظف المختص	- الأساس لإدارة الرواتب والاستحقاقات .	التصدير والتوزيع	٦

إعداد ومراجعة : فريق العمل	اعتماد مدير الإدارة : حسين السعدي
----------------------------	-----------------------------------

 عمادة شؤون أعضاء هيئة التدريس والموظفين	Quality Assurance	Procedures Manual	الإصدار ٠/١
	إدارة ضمان الجودة (ج)	دليل الإجراءات ٠١ - د	الصفحة ٨٦

إدارة شؤون أعضاء هيئة التدريس (قسم المؤتمرات والمشاركات) (س - ٢)			
الرمز : س - ٢ - ٠٠٢		إجراء : استحقاق اللجان (جميع اللجان المشكلة في الجامعة سواء الإدارية، المالية، العلمية،..... إلخ	
النماذج المستخدمة :			
مكان الحفظ	رقم النموذج	اسم النموذج	م
-	-	-	١
-	-	-	٢
الوثائق المرجعية :			
- اللائحة المنظمة لشئون منسوبي الجامعات السعوديين ومن في حكمهم .			
الشاشات المستخدمة :			
الوصف	رقم الشاشة		
تسجيل معلومات اللجان	٣٠٢٣		
تسجيل جلسات اللجان	٣٠٢٥		

اعتماد مدير الإدارة : حسين السعدي	إعداد ومراجعة : فريق العمل
-----------------------------------	----------------------------



عمادة شؤون أعضاء هيئة التدريس والموظفين

Quality Assurance

إدارة ضمان الجودة
(ج)

Procedures Manual

دليل الإجراءات
د - ٠١

الإصدار ٠/١

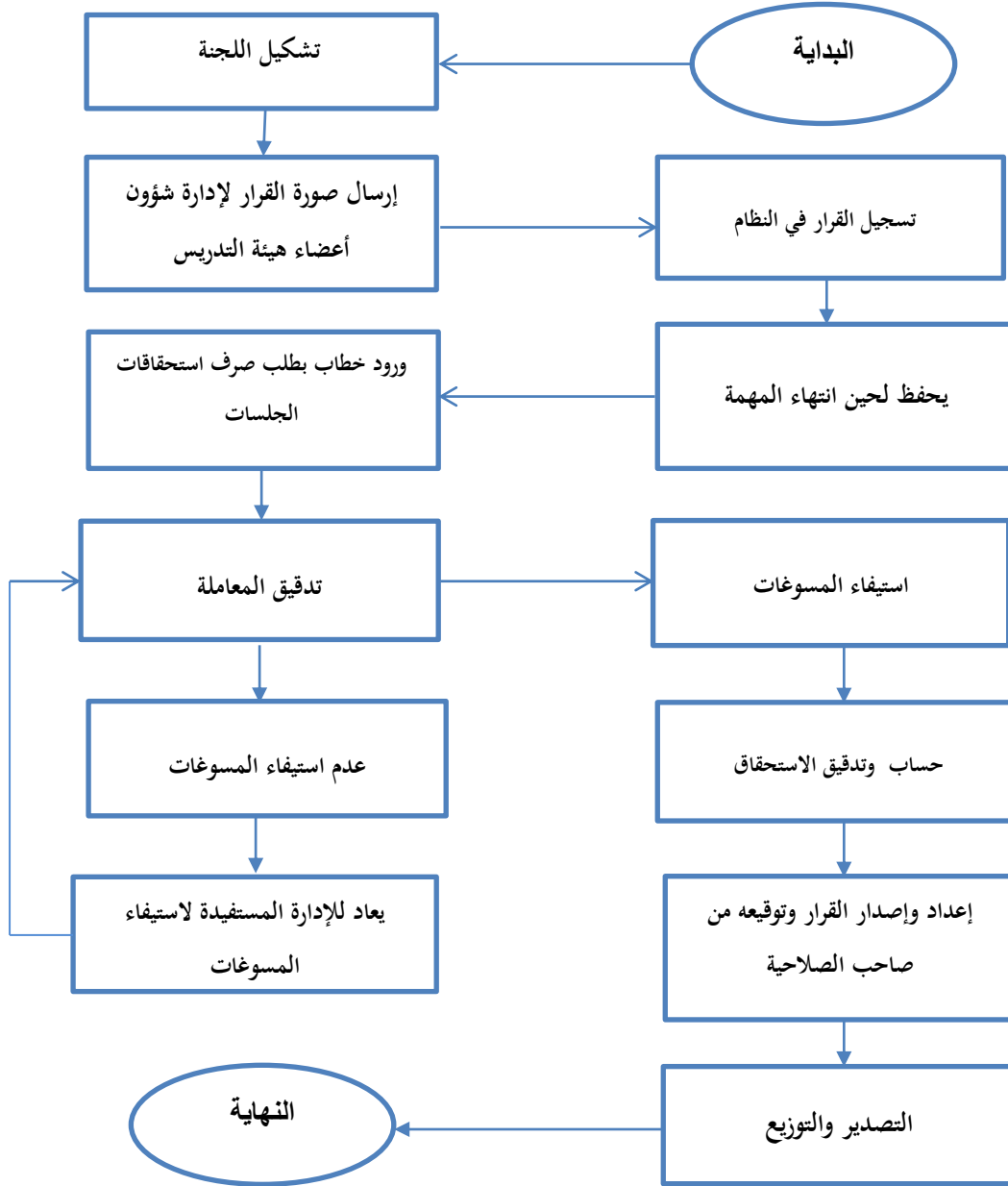
الصفحة
٨٧

إدارة شؤون أعضاء هيئة التدريس (قسم المؤتمرات والمشاركات) (س - ٢)

إجراء : استحقاق اللجان (جميع اللجان المشكلة في الجامعة سواء الإدارية، المالية، العلمية،.... إلخ

الرمز : ط - س - ٢ - ٠٠٢

مخطط تدفق العملية



اعتماد مدير الإدارة : حسين السعدي

إعداد ومراجعة : فريق العمل