



عمادة شؤون أعضاء هيئة التدريس والموظفين

Quality Assurance

Procedures Manual

الإصدار ٠/١

إدارة ضمان الجودة  
( ج )

دليل الإجراءات  
د- ٠١

الصفحة  
١٤٦

إدارة شؤون الموظفين ( قسم التوظيف والنقل ) ( م - ١ )

الرمز : م - ١ - ٠١١

إجراء : الإعارة للعمل في القطاع الخاص

الخطوات :

م	الخطوات الرئيسية	الخطوات الفرعية	مسئول التنفيذ
١	ورود الطلب	- ورود طلب الإعارة / التمديد من الجهة الخارجية إلى إدارة شؤون الموظفين .	الموظف المختص
٢	موافقة اللجنة الدائمة للنقل والتكليف	- أخذ مرنيتات جهة الموظف في الجامعة . - يحال للجنة الدائمة للنقل والتكليف واستلام الرد .	اللجنة الدائمة
٣	أخذ موافقة صاحب الصلاحية	- في حال الموافقة يرفع قرار اللجنة لصاحب الصلاحية لأخذ موافقته .	صاحب الصلاحية
٤	إصدار القرار وتوقيعه	- تخاطب الجهة الخارجية بالموافقة على الإعارة . - ورود مباشرة الموظف من الجهة الخارجية . - يتم إصدار قرار الإعارة وتوقيعه من صاحب الصلاحية وتسجيله على البرنامج مباشرة .	صاحب الصلاحية
٥	التصدير والتوزيع	- يتم إعطاء القرار رقماً ويتم توزيعه كالتالي : • ( الأصل ) للملفات . • ( صورة ) للموظف . • ( صورة ) للمتابعة . • ( صورة ) الرواتب ( حسب الاتفاق على صرف الراتب ) . • ( صورة ) للخدمة المدنية .	الموظف المختص
٧	إصدار قرار إنهاء الإعارة وتوقيعه	- ورود خطاب بإنهاء الإعارة لإدارة شؤون الموظفين . - إصدار القرار بإنهاء الإعارة وتوقيعه من صاحب الصلاحية .	صاحب الصلاحية
٨	المباشرة والتصدير	- إرسال خطاب للكلية أو للإدارة التي يعمل بها الموظف للإفادة عن مباشرة الموظف بعد انتهاء الإعارة . - استلام خطاب المباشرة . - يحال لإدارة شؤون الموظفين . - التصدير والتوزيع (خطوة رقم ( ٥ ) أعلاه ) .	الموظف المختص


النماذج المستخدمة :

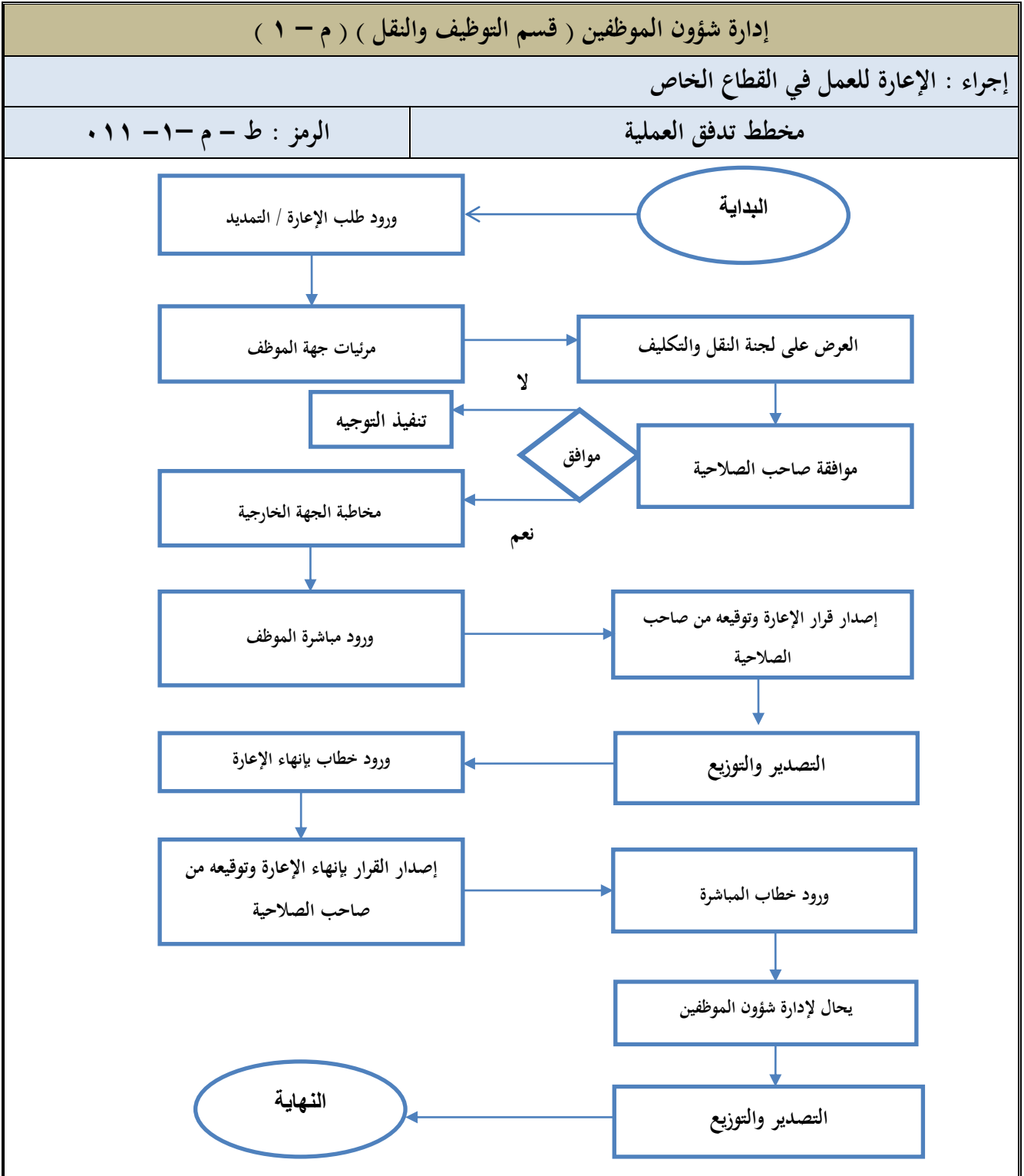
م	اسم النموذج	رقم النموذج	مكان الحفظ
١	-	-	-

الوثائق المرجعية : نظام ولوائح الخدمة المدنية.

الشاشات المستخدمة :

رقم الشاشة	الوصف
٢٠٠٥	تسجيل معلومات الموظف
٣٠٠٢	تسجيل الإعارة + الندب + الاستشارة
٥٠٣٦	بيان خدمة وظيفية

 عمادة شؤون أعضاء هيئة التدريس والموظفين	Quality Assurance	Procedures Manual	الإصدار ٠/١
	إدارة ضمان الجودة ( ج )	دليل الإجراءات د - ٠١	الصفحة ١٤٧



إعداد ومراجعة : فريق العمل	اعتماد مدير الإدارة : أحمد علي فايع
----------------------------	-------------------------------------