 عمادة شؤون أعضاء هيئة التدريس والموظفين	Quality Assurance	Procedures Manual	الإصدار ٠/١
	إدارة ضمان الجودة (ج)	دليل الإجراءات ٠١ - د	الصفحة ٥٨

إدارة شؤون أعضاء هيئة التدريس (قسم الاستحقاقات) (س - ١)

إجراء : طبي القيد (غياب) الرمز : س - ١ - ٠١٤

الخطوات :

م	الخطوات الرئيسية	الخطوات الفرعية	مسؤول التنفيذ
١	رفع كشوفات الغياب لوكيل الجامعة	- رفع كشوفات الحضور والغياب لإدارة المتابعة . - رفع خطاب من إدارة المتابعة لوكيل الجامعة للمتجاوزين لمدة الغياب .	الجهة
٢	العرض على وكيل الجامعة	- العرض على وكيل الجامعة . - في حال الموافقة على طبي القيد ترفع المعاملة إلى معالي مدير الجامعة .	صاحب الصلاحية
٣	العرض على مدير الجامعة	- العرض على مدير الجامعة . - في حال الموافقة على طبي القيد (الانتقال إلى الإجراء رقم ٤) . - في حال عدم الموافقة على طبي القيد (ينفذ توجيه معالي مدير الجامعة) .	معالي مدير الجامعة
٤	إصدار قرار طبي القيد وتوقيعه	- استلام الإحالة من مكتب مدير الجامعة عن طريق الاتصالات الإدارية . - الإحالة إلى إدارة أعضاء هيئة التدريس لإصدار القرار . - إصدار القرار وتوقيعه من صاحب الصلاحية بالمعادة .	صاحب الصلاحية بالمعادة
٥	إخلاء الطرف	- تسليم الموظف نموذج إخلاء الطرف من إدارة أعضاء هيئة التدريس . - يقوم الموظف بتعبئة بيانات النموذج عن طريق الإدارات والأقسام الموضحة في النموذج . - تسليم النموذج إلى إدارة شؤون أعضاء هيئة التدريس .	الموظف المختص
٦	التصدير والتوزيع	- يتم إعطاء القرار رقماً ويتم توزيعه كالتالي: • الملفات (الأصل) . • صورة (الموظف - الإدارة - الرواتب - الخدمة المدنية) .	الموظف المختص

النماذج المستخدمة :

م	اسم النموذج	رقم النموذج	مكان الحفظ
١	نموذج إخلاء الطرف	ن - س - ٠٠٦	إدارة شؤون أعضاء هيئة التدريس

الوثائق المرجعية :

- نظام ولوائح الخدمة المدنية . - اللائحة المنظمة لشؤون منسوبي الجامعات السعوديين ومن في حكمهم .

الشاشات المستخدمة :

رقم الشاشة	الوصف
-	-



عمادة شؤون أعضاء هيئة التدريس والموظفين

Quality Assurance

إدارة ضمان الجودة
(ج)

Procedures Manual

دليل الإجراءات
د - ٠١

الإصدار ٠/١

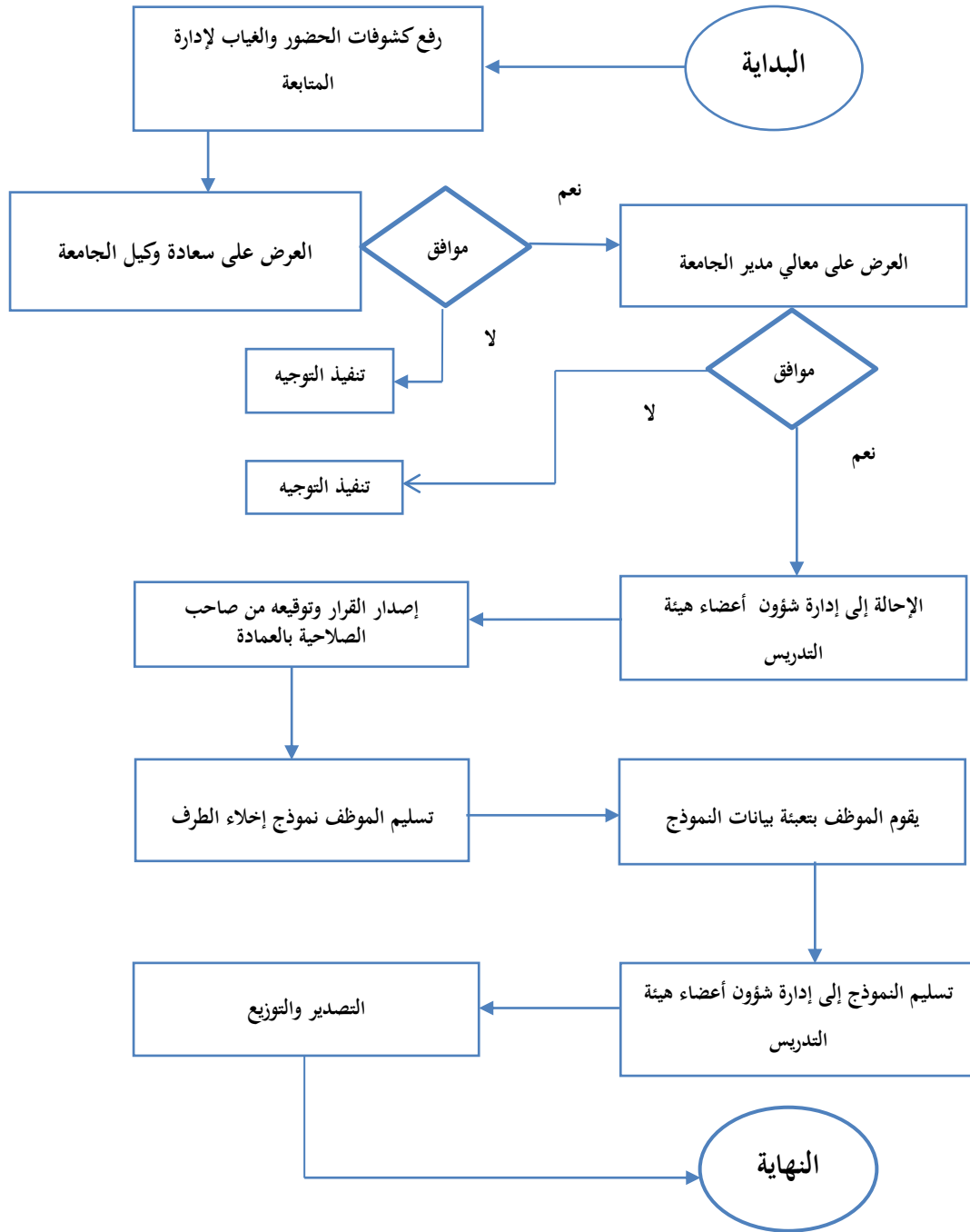
الصفحة
٥٩

إدارة شؤون أعضاء هيئة التدريس (قسم الاستحقاقات) (س - ١)

إجراء : طبي القيد (غياب)

الرمز : ط - س - ١ - ٠١٤

مخطط تدفق العملية



اعتماد مدير الإدارة : حسين السعدي

إعداد ومراجعة : فريق العمل