



عمادة شؤون أعضاء هيئة التدريس والموظفين

Quality Assurance

Procedures Manual

الإصدار ١/٠

إدارة ضمان الجودة
(ج)

دليل الإجراءات
د - ٠١

الصفحة
١٠٠

عملية إدارة شؤون أعضاء هيئة التدريس (قسم التوظيف) (س - ٣)

الرمز : س - ٣ - ٠٠٤


إجراء : نقل عضو هيئة التدريس من الجامعة

الخطوات :

م	الخطوات الرئيسية	الخطوات الفرعية	مسؤول التنفيذ
١	موافقة صاحب الصلاحية	- ورود موافقة صاحب الصلاحية على نقل عضو هيئة التدريس من الجامعة .	صاحب الصلاحية
٢	مخاطبة الجهة	- إعداد خطاب بالموافقة مرفق معه (بيان الخدمة، تقويم الأداء - تقرير بالإجازات التي لم يتمتع بها) وطلب تزويد الإدارة بصورة من قرار النقل قبل المباشرة للعمل على إخلاء طرفه . - توقيعه من صاحب الصلاحية . - إرساله عن طريق الاتصالات الإدارية .	صاحب الصلاحية الموظف المختص
٣	ورود قرار النقل	- ورود قرار النقل من قبل الجهة .	الجهة
٤	إخلاء الطرف	- استكمال إجراءات إخلاء الطرف . - إرسال إخلاء الطرف للجهة . • يعطى الموظف صورة منه وترسل صورة لإدارة الرواتب لإيقاف راتبه . • يحضر الموظف صورة من المباشرة من جهة عمله الجديد .	الموظف المختص
٥	إجراءات قرار طي القيد	- يتم طي قيد الموظف .	الموظف المختص
٦	التصدير والتوزيع	- يتم إعطاء القرار رقماً ويتم توزيعه كالتالي : • الملفات (الأصل) . • الموظف (صورة) . • الإدارة (صورة) . • الرواتب (صورة) - وزارة الخدمة المدنية (صورة) . • يتم إرسال ملف الموظف إلى الجهة .	الموظف المختص

اعتماد مدير الإدارة : حسين السعدي

إعداد : فريق العمل بالعمادة

 عمادة شؤون أعضاء هيئة التدريس والموظفين	Quality Assurance	Procedures Manual	الإصدار ٠/١
	إدارة ضمان الجودة (ج)	دليل الإجراءات د - ٠١	الصفحة ١٠١

عملية إدارة شؤون أعضاء هيئة التدريس (قسم التوظيف) (س - ٣)			
إجراء : نقل عضو هيئة التدريس إلى الجامعة		الرمز : س - ٣ - ٠٠٤	
النماذج المستخدمة :			
م	اسم النموذج	رقم النموذج	مكان الحفظ
١	نموذج إخلاء طرف	ن - س - ٠٠٦	إدارة شؤون أعضاء هيئة التدريس
٢			
الوثائق المرجعية :			
- اللائحة المنظمة لشؤون منسوبي الجامعات السعوديين من أعضاء هيئة التدريس ومن في حكمهم .			
الشاشات المستخدمة :			
رقم الشاشة	الوصف		
٢٠٠٦	تسجيل طي القيد		
-	-		

إعداد ومراجعة : فريق العمل	اعتماد مدير الإدارة : حسين السعدي
----------------------------	-----------------------------------



عمادة شؤون أعضاء هيئة التدريس والموظفين

Quality Assurance

إدارة ضمان الجودة
(ج)

Procedures Manual

دليل الإجراءات
د - ٠١

الإصدار ٠/١

الصفحة

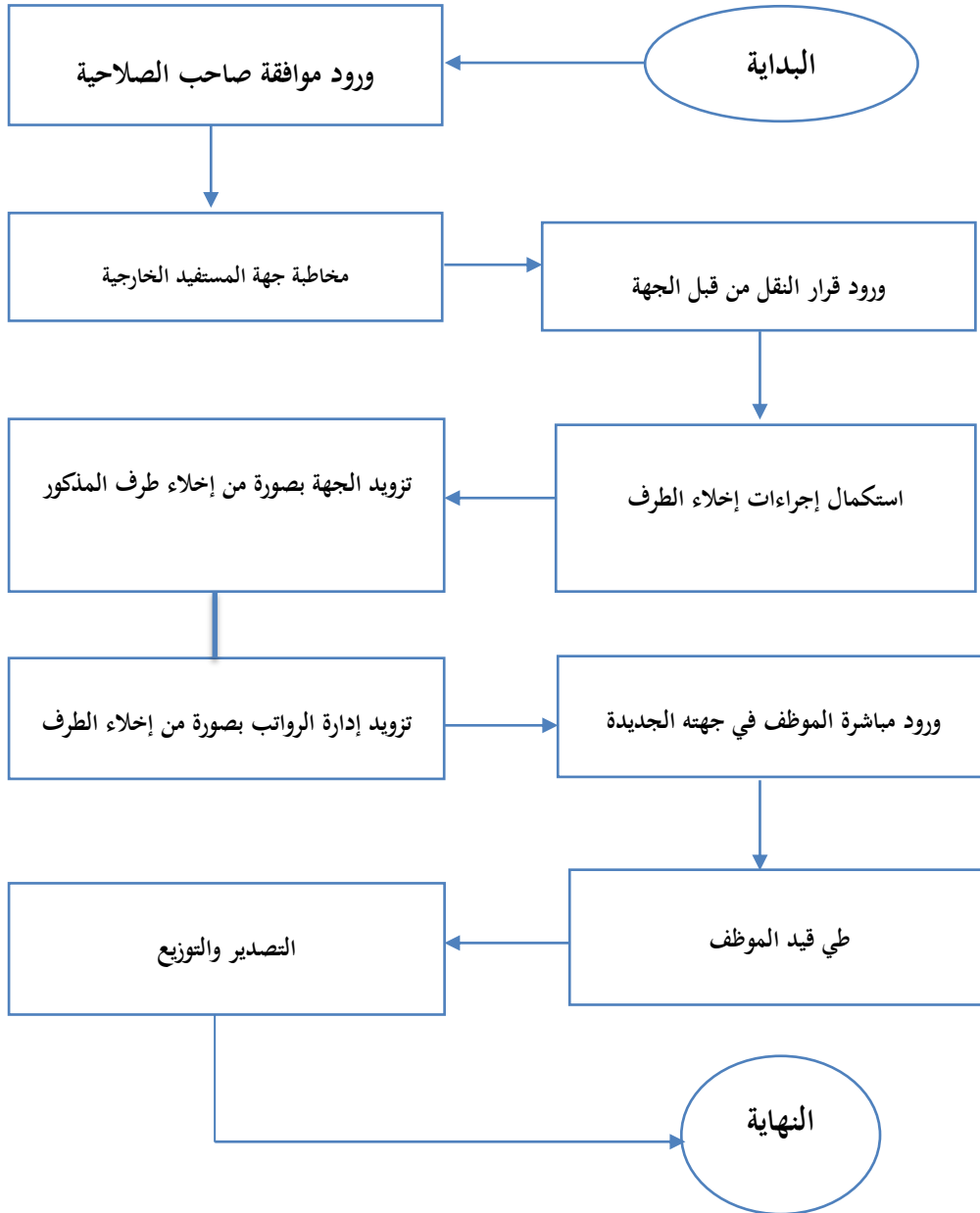
١٠٢

عملية إدارة شؤون أعضاء هيئة التدريس (قسم التوظيف) (س - ٣)

إجراء : نقل عضو هيئة التدريس من الجامعة

الرمز : ط - س - ٣ - ٠٠٤

مخطط تدفق العملية



اعتماد مدير الإدارة : حسين السعدي

إعداد ومراجعة : فريق العمل