



عمادة شؤون أعضاء هيئة التدريس والموظفين

Quality Assurance

إدارة ضمان الجودة
(ج)

Procedures Manual

دليل الإجراءات
د - ٠١

الإصدار ١ / ٠

الصفحة
٣٧٢

إدارة الرواتب والاستحقاقات (قسم الاستحقاقات) (ر - ٢)

الرمز : ر - ٢ - ٠٠٣

إجراء : إعداد مسيرات جلسات اللجان

الخطوات :

| م | الخطوات | مسؤول التنفيذ |
|---|--|-------------------------------|
| ١ | استلام أصل المعاملة كاملاً (موافقة صاحب الصلاحية في حال كون اللجنة غير دائمة - محضر حضور اللجان - قرار بالصرف) . | الموظف المختص |
| ٢ | تدقيق المعاملة للتأكد من إرفاق جميع المستندات النظامية والمطلوبة للصرف . | الموظف المختص |
| ٣ | طباعة بروفة للمراجعة والتدقيق إذا كان الاستحقاق لأكثر من موظف . | الموظف المختص |
| ٤ | طباعة النسخة النهائية من المسير . | الموظف المختص |
| ٥ | تكوين التأدية . | الموظف المختص |
| ٦ | تكوين أمر الصرف من ملف التأديات . | الموظف المختص |
| ٧ | طباعة أمر الصرف . | الموظف المختص |
| ٨ | إرفاق القرار وكامل المعاملة مع المسير وأمر الصرف وتوقيعه من الموظف المختص ورئيس القسم والختم . | الموظف المختص + رئيس القسم |
| ٩ | إرسال المعاملة للإدارة المالية . | الموظف المختص |

النماذج المستخدمة :

| م | اسم النموذج | رقم النموذج | مكان الحفظ |
|---|-------------|-------------|------------|
| ١ | - | - | - |

الوثائق المرجعية :


- نظام مجلس التعليم العالي والجامعات ولوائحه .

الشاشات المستخدمة :

| رقم الشاشة | الوصف |
|------------|--|
| ٣٠٢٥ | تسجيل جلسات اللجان (استرجاع + تاريخ الإعداد) |
| ٥١٠٣ | مسير جلسات اللجان |
| ٧٠١١ | تكوين التأديات |
| ٧٠١٣ | تكوين استمارة أمر الصرف من ملف التأديات |

اعتماد مدير الإدارة : يحيى صالح آل محيص

إعداد ومراجعة : فريق العمل

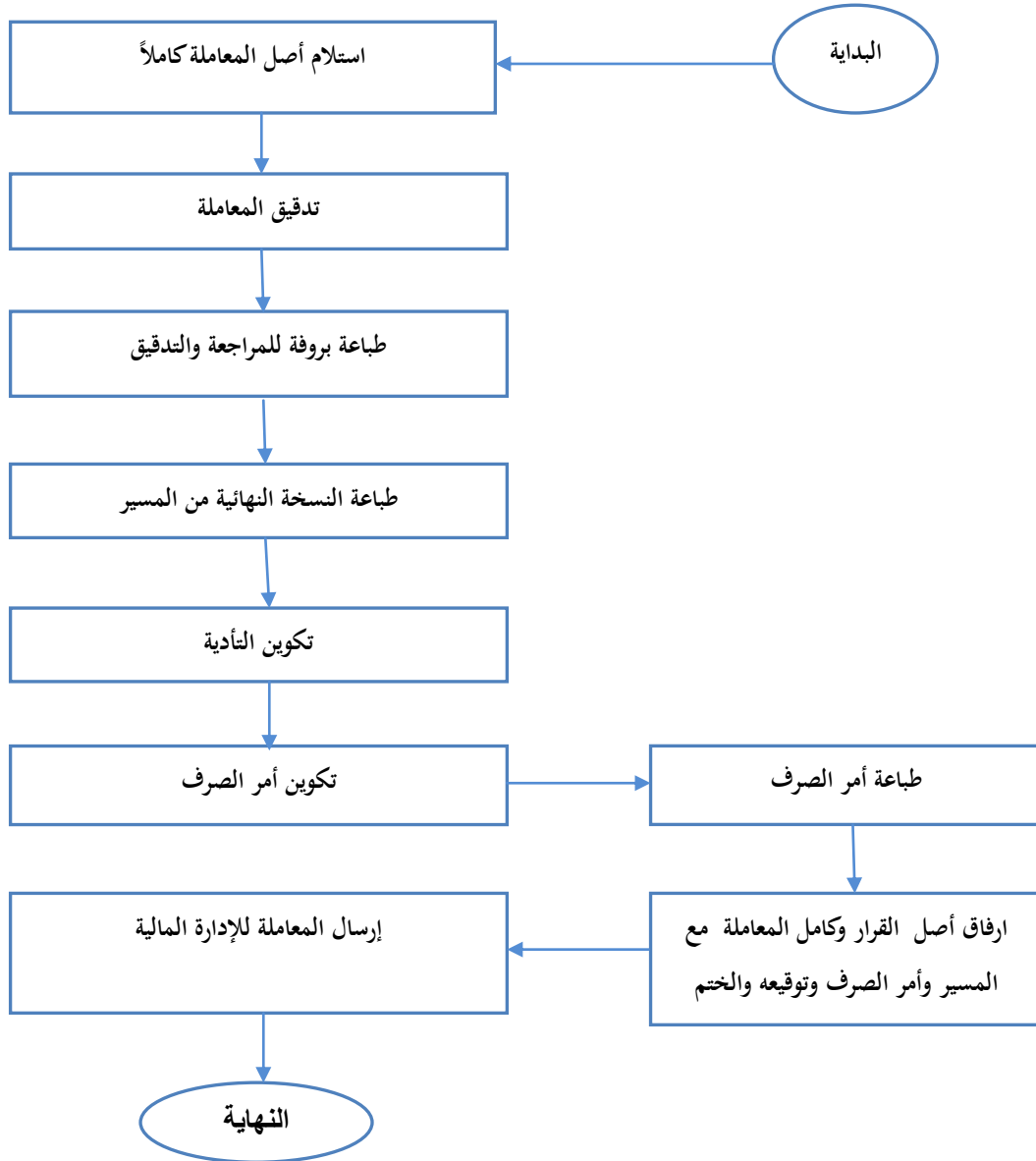
| | | | |
|---|----------------------------|--------------------------|---------------|
|  عمادة شؤون أعضاء هيئة التدريس والموظفين | Quality Assurance | Procedures Manual | الإصدار ١ / ٠ |
| | إدارة ضمان الجودة (ج) | دليل الإجراءات ٠١ - د | الصفحة ٣٧٣ |

إدارة الرواتب والاستحقاقات (قسم الاستحقاقات) (ر - ٢)

إجراء : إعداد مسيرات جلسات اللجان

مخطط تدفق العملية

الرمز : ط - ر - ٢ - ٠٠٣



اعتماد مدير الإدارة : يحيى صالح آل محيص

إعداد ومراجعة : فريق العمل