



عمادة شؤون أعضاء هيئة التدريس والموظفين

Quality Assurance

إدارة ضمان الجودة  
( ج )

Procedures Manual

دليل الإجراءات  
د - ٠١

الإصدار ٠/١

الصفحة

٢٨٩

إدارة شؤون المتعاقدين ( قسم الاستحقاقات ) ( ق - ٢ )

الرمز : ق - ٢ - ٠١٧


إجراء : الانتداب

الخطوات :

م	الخطوات الرئيسية	الخطوات الفرعية	مسئول التنفيذ
١	طلب الانتداب	- يتم عمل طلب الانتداب عن طريق الشاشة ٤٠٥١ . - يرفع لصاحب الصلاحية للموافقة .	طالب الانتداب
٢	إرسال الطلب	- في حال الموافقة يتم إرسال أساس الطلب إلى إدارة شؤون المتعاقدين .	الجهة
٣	إصدار قرار الانتداب	- استلام أساس الطلب . - إصدار القرار وتوقيعه من صاحب الصلاحية بالعمادة .	صاحب الصلاحية
٤	إصدار التذكرة	- منح الموظف أمر أركاب حكومي في حال الاستحقاق .	الموظف المختص
٥	تقديم تقرير الانتداب والإفادة	- يقوم المنتدب بتقديم تقرير عن رحلة العمل للرئيس المباشر ووثيقة إنهاء المهمة . - يقوم مدير الإدارة بالتوقيع على الوثيقة . - ترسل الوثيقة لإدارة شؤون المتعاقدين .	الجهة
٦	التصدير والتوزيع	- يتم إعطاء القرار رقماً وتوزيعه كالتالي : • الأساس للرواتب مرفقاً به كشف ( تقرير بحركات الإنتدابات خلال العام المالي ) . • ( صورة ) لملف الموظف .	الموظف المختص


اعتماد مدير الإدارة : صالح آل الحارث

إعداد ومراجعة : فريق العمل

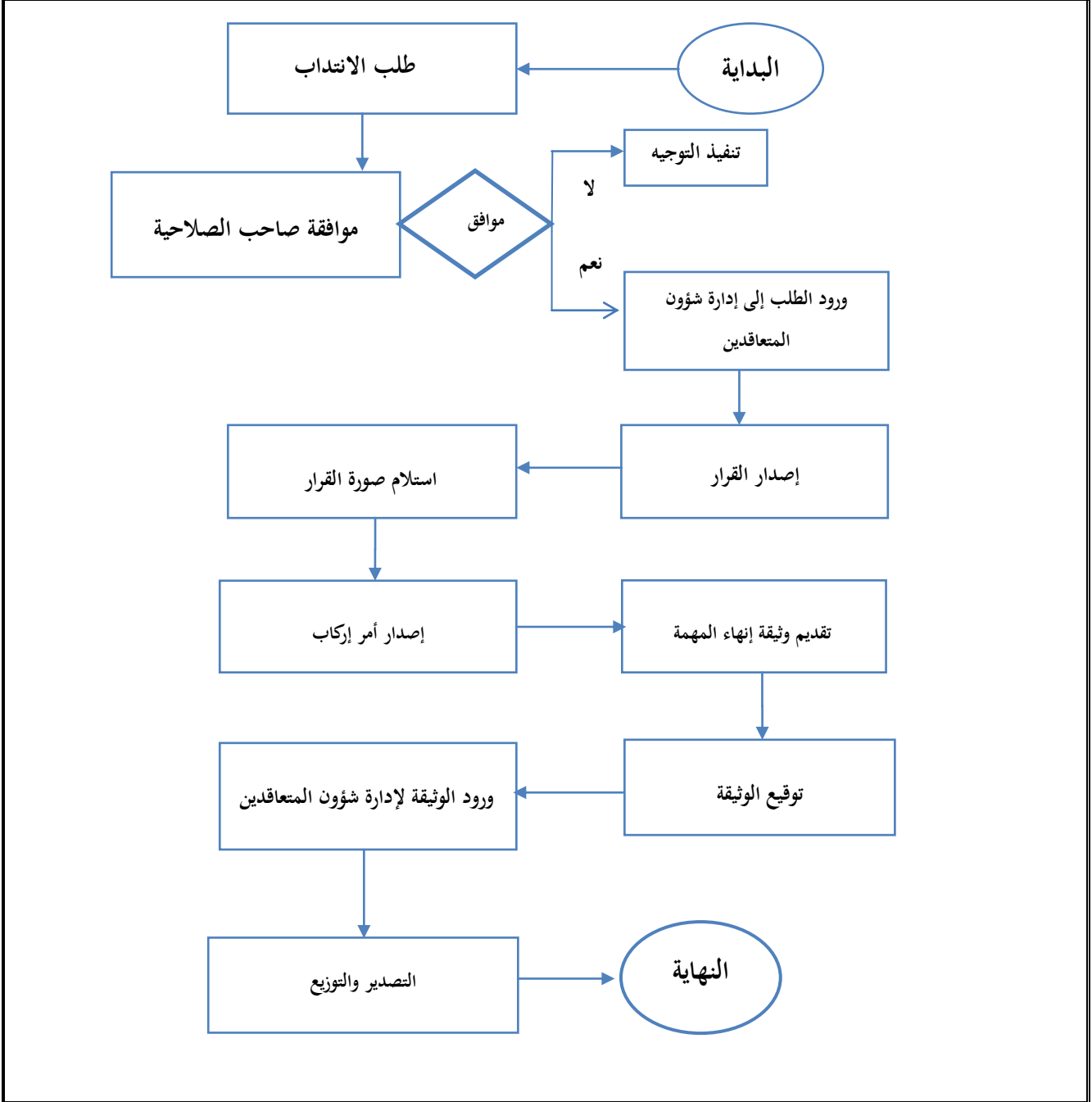
 عمادة شؤون أعضاء هيئة التدريس والموظفين	Quality Assurance	Procedures Manual	الإصدار ٠/١
	إدارة ضمان الجودة ( ج )	دليل الإجراءات د - ٠١	الصفحة ٢٩٠

إدارة شؤون المتعاقدين ( قسم الاستحقاقات ) ( ق - ٢ )			
الرمز : ق - ٢ - ٠١٧		إجراء : الانتداب	
النماذج المستخدمة :			
مكان الحفظ	رقم النموذج	اسم النموذج	م
-	-	-	١
الوثائق المرجعية :			
- لائحة توظيف غير السعوديين بالجامعات .			
- لوائح الخدمة المدنية .			
الشاشات المستخدمة :			
الوصف	رقم الشاشة		
طلب انتداب داخل / خارج المملكة	٤٠٥١		
إصدار قرار الانتداب	٤٠٥٢		
إفادة عن انتداب داخل / خارج المملكة	٤٠٥٣		

إعداد ومراجعة : فريق العمل	اعتماد مدير الإدارة : صالح آل الحارث
----------------------------	--------------------------------------

 عمادة شؤون أعضاء هيئة التدريس والموظفين	Quality Assurance	Procedures Manual	الإصدار ٠/١
	إدارة ضمان الجودة ( ج )	دليل الإجراءات ٠١ - د	الصفحة ٢٩١

إدارة شؤون المتعاقدين ( قسم الاستحقاقات ) ( ق - ٢ )	
إجراء : الانتداب	
الرمز : ط - ق - ٢ - ١٧	مخطط تدفق العملية



إعداد ومراجعة : فريق العمل	اعتماد مدير الإدارة : صالح آل الحارث
----------------------------	--------------------------------------